



# Les fonds sous-marins

*Les fonds des océans abritent, selon leur profondeur, une faune et une flore particulières, dont la présence se raréfie au fur et à mesure de la plongée vers les grandes profondeurs océaniques, les abysses.*

## Un relief accidenté

Le relief sous-marin n'est pas plat comme la surface de l'eau. Comme le relief terrestre, il peut être formé d'immenses chaînes de montagnes, de volcans parfois encore en activité, de plateaux aux parois rocheuses escarpées et de plaines sablonneuses, qui s'étalent en immenses paliers descendant du rivage jusqu'au fond des fosses océaniques situées à près de 11 000 mètres de profondeur.

## Une vie dans les profondeurs de l'océan

Plus on s'éloigne de la surface de l'eau moins on trouve de formes de vie dans l'océan. C'est sur le plateau continental (de 0 à 250 mètres de profondeur) que les espèces sont les plus nombreuses. Le talus continental, une zone qui descend jusqu'à - 2 500 mètres, abrite moins d'espèces, et les algues ne poussent plus par manque de lumière. Dans cette zone vivent les poulpes, certains poissons et les cétacés, mais ces derniers doivent remonter dans la zone supérieure pour se nourrir. Dans la plaine abyssale, les grands fonds de l'océan situés à plus de 3 000 mètres de profondeur, l'obscurité est totale et l'eau est très froide. On y trouve peu de vie, mais les animaux qui y vivent sont pour la plupart étranges. Pour signaler leur présence, certains

sont dotés d'organes spéciaux, les photophores, qui les rendent luminescents. Ces animaux sont à la fois prédateurs et détritovores.

## La faune des rochers

Les parois et les fonds rocheux sont tapissés d'algues, comme les laminaires et la gorgone rouge, qui se développent grâce à la lumière. Les algues dissimulent les anfractuosités des rochers, où des animaux (crustacés, mollusques et coquillages...) se cachent.

## La faune des fonds sableux

Les animaux qui vivent sur ces plages sous-marines sont difficiles à observer, car, comme ils ne disposent pas d'abris où se cacher, ils se camouflent pour échapper à leurs prédateurs. Les poissons plats comme la raie s'ensablent pour mieux attraper les proies, des mollusques et des crustacés, passant à leur portée. L'étoile de mer peigne, qui peut atteindre cinquante centimètres d'envergure, se nourrit pour sa part d'oursins et de coquillages.



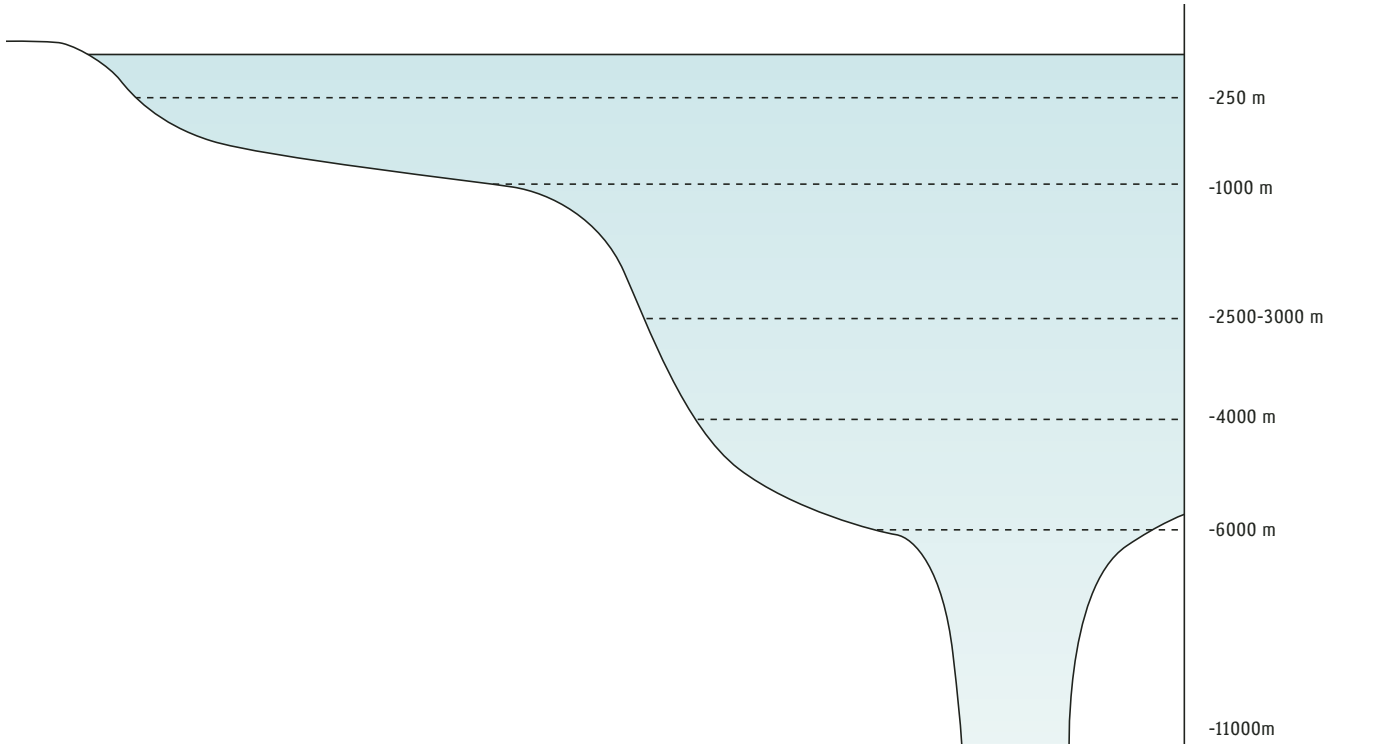
*Un plongeur observe une murène géante sur un fond corallien.*



# Les fonds sous-marins

## Un relief accidenté

En t'aidant des informations contenues dans le texte, complète ce schéma avec les mots suivants : *plateau continental, talus continental, plaine océanique, fosse océanique.*



## Une vie dans les profondeurs de l'océan

Lis les portraits suivants et replace chaque poisson dans son milieu de vie en inscrivant son nom sur le schéma ci-dessus.

**Le grenadier de roche :** J'ai une physionomie peu attirante, ce qui explique pourquoi j'ai été rejeté en mer pendant longtemps par les pêcheurs. Je ressemble aux dragons du théâtre japonais... Je vis entre 350 et 2 000 m, aussi bien sur le fond qu'en pleine eau.

**La sole :** Espèce reine, ma taille maximale peut atteindre 70 cm avec une taille courante de 25 à 35 cm. Je vis à 130 mètres de profondeur jusqu'à la côte, à la limite des eaux douces. Je vis sur les fonds sableux et vaseux.

**Le sabre :** Je porte bien mon nom car mon corps a l'aspect d'une fine lame pourvue de mince nageoire. Je nage comme un serpent. On me trouve dans la partie inférieure du plateau continental, entre 200 et 1 600 m.

**Le poisson lanterne :** Je suis une créature abyssale. Je mesure entre 10 et 15 cm de long et j'agite au-dessus de ma tête un leurre lumineux. Cette véritable petite lanterne me permet d'attirer mes proies vers ma bouche béante et également des partenaires sexuel pour la reproduction.

**La méduse :** Je vis le long des côtes, dans les eaux peu profondes. Je prospère sur les littoraux rocheux du monde entier. J'appartiens au groupe des cnidaires qui rassemble les animaux dont la bouche est entourée de tentacules urticants, comme les coraux ou les anémones de mer.

**La baudroie abyssale :** Je vis dans les profondeurs des océans Pacifique, Atlantique et Indien entre 1 000 et 3 000 m. Mon corps massif porte une énorme tête, fendue par une immense bouche aux mâchoires armées de dents acérées. Un organe lumineux, situé au-dessus de ma tête, pend à l'extrémité d'un filament.